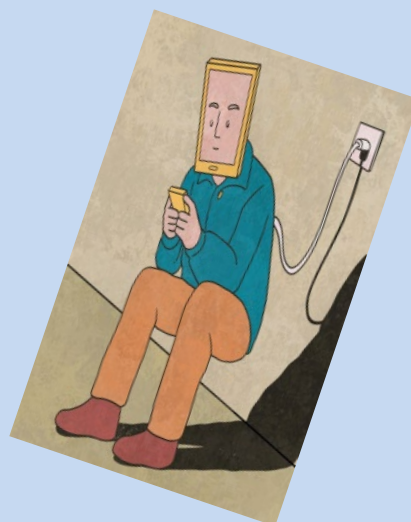


„Am Übermaß zerbricht der Mensch“

am Freitag, dem 20. Februar 2026, um 19 Uhr,
im Café „FilmBühne“, Landsberg, Adolph-Kolping-Str. 131 A

Wir kennen sie alle, **die „Über-Mäßigen“**,
die **„Über-Eifrigen“**



... oder die **„Über-Süchtigen“**.

Geben wir allem Übermaß ein Gesicht in unserer Lesung –
als Gedicht, als Kurzgeschichte, als Erzählung.

Gäste sind als Lesende oder Zuhörer willkommen! Der Eintritt ist frei.